



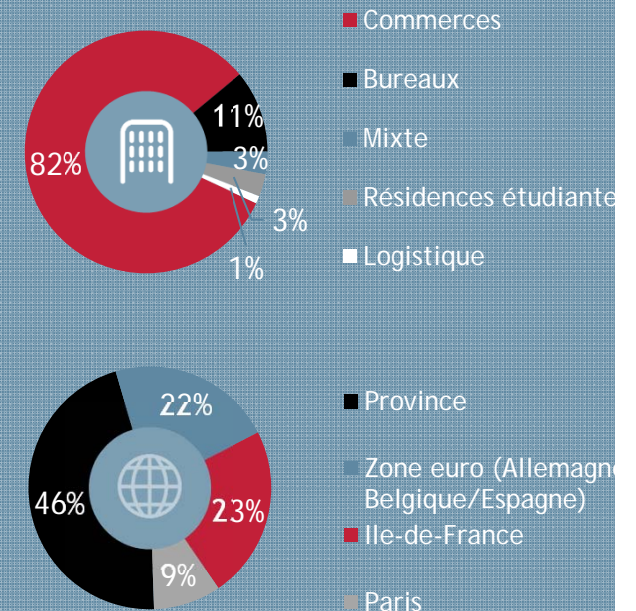
A SAVOIR

- AEW Ciloger prend des **mesures adaptées et proportionnées** pour les locataires qui sollicitent un accompagnement
- **7,26 %** d'endettement au 31/12/2019
- **0,2** : report à nouveau en mois de distribution au 31/12/2019

LE PATRIMOINE

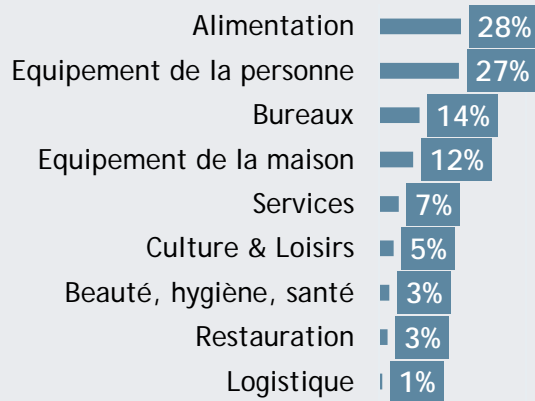
Source 31/12/2019 / AEW Ciloger

- **693 M€**
- **166 sites**
- **402 baux**



RÉPARTITION DES LOCATAIRES

Source 31/12/2019 / AEW Ciloger - % loyers



- Focus alimentation : **94% enseignes nationales**
- Focus équipement de la personne : **93% enseignes nationales**
- Focus bureaux : **92% grandes entreprises**
- Focus équipement maison : **97% enseignes nationales**

0% 50%

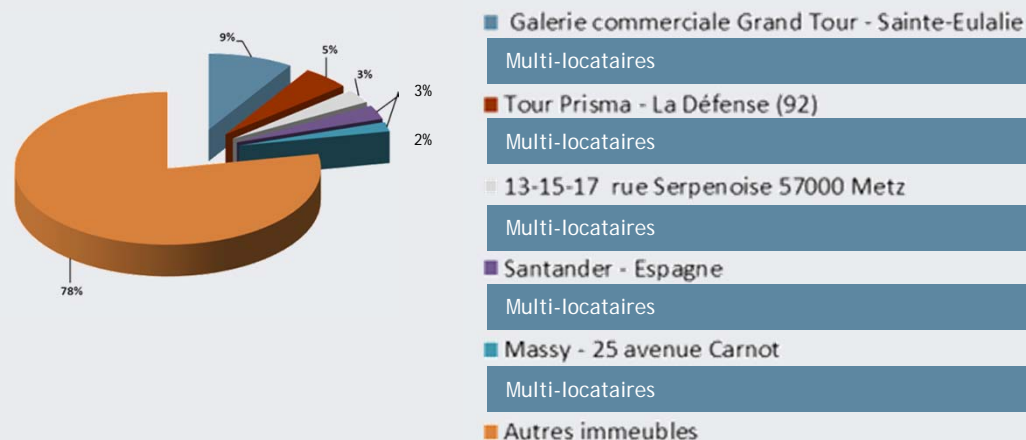
FOCUS PIERRE PLUS

DIVISION DES RISQUES IMMOBILIERS

Les performances passées ne sont pas un indicateur fiable des performances futures

Source 31/12/2019 / AEW Ciloger

- 5 actifs sur 166 représentent 22% de la valeur vénale du patrimoine.
- 2 actifs représentent 14% de la valeur globale du patrimoine. Ils sont tous divisés et loués à plusieurs locataires.
- Le Centre commercial de Sainte-Eulalie représente 9% de la valeur vénale du patrimoine. Il est loué à une soixantaine de locataires.



FOCUS CENTRE COMMERCIAL SAINTE EULALIE



Seuls 3 commerces sont ouverts actuellement, sur les 53 que comporte le centre, et le contexte sanitaire va mettre de la pression à la baisse sur les valeurs locatives, mais le site est **solide**, avec de **très bons fondamentaux** (visibilité, facilité d'accès, chalandise puissante et en hausse) et **le Leclerc joue pleinement son rôle de locomotive** en temps normal.

- Un patrimoine constitué progressivement depuis 1991
- Des investissements défensifs, patrimoniaux, diversifiés, qui privilégient des emplacements et des locataires de qualité.