

FOCUS FRUCTIPIERRE

UNE SCPI MAJORITAIREMENT INVESTIE EN BUREAUX

Les performances passées ne sont pas un indicateur fiable des performances futures



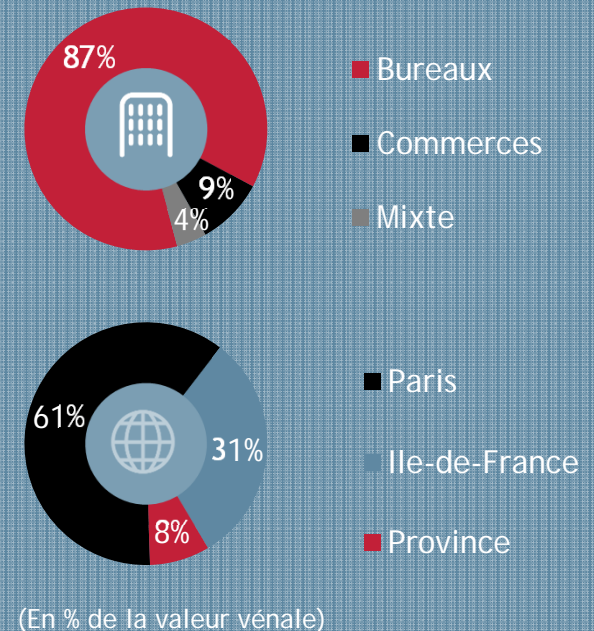
A SAVOIR

- AEW Ciloger prend des **mesures adaptées et proportionnées** pour les locataires qui sollicitent un accompagnement
- **2%** d'endettement au 31/12/2019
- **5,9** : report à nouveau en mois de distribution au 31/12/2019

LE PATRIMOINE

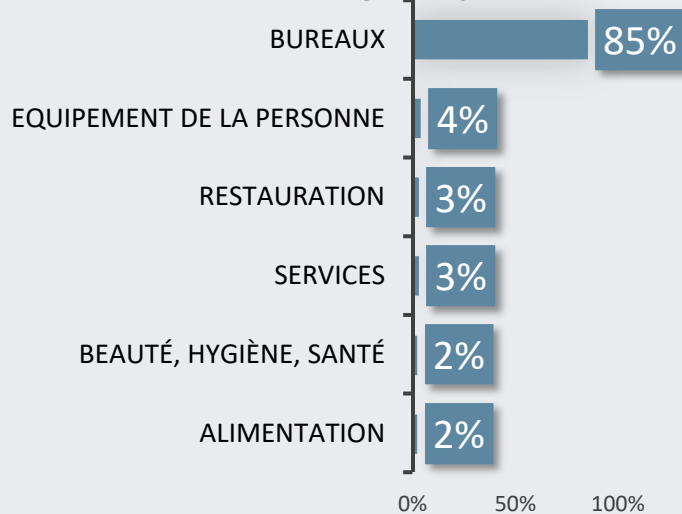
Source 31/12/2019 / AEW Ciloger

- **1,04** Md€
- **63** sites
- **254** baux



RÉPARTITION DES LOCATAIRES

Source 31/12/2019 / AEW Ciloger - % loyers



- Focus bureaux : **56%** **grandes entreprises et administrations**
- Focus équipement de la personne : **86%** **enseignes nationales**

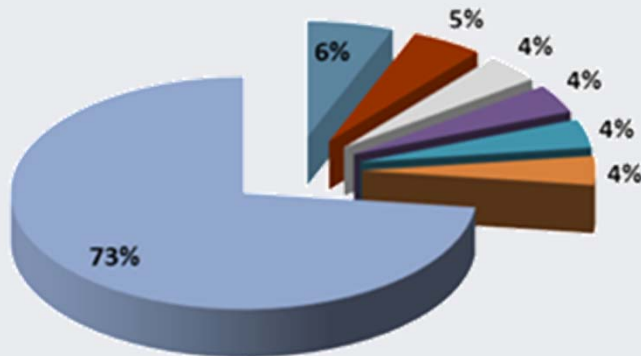
FOCUS FRUCTIPIERRE

DIVISION DES RISQUES IMMOBILIERS

Les performances passées ne sont pas un indicateur fiable des performances futures

Source 31/12/2019 / AEW Ciloger

- **2 actifs sur 63** représentent **11%** de la valeur vénale du patrimoine.
- **1 actif** représente **5%** de la valeur globale du patrimoine. Il est divisé et loué à plusieurs locataires.
- **4 actifs** représentent chacun **4%** de la valeur globale du patrimoine.
- **33 actifs** représentent **80%** de la valeur vénale.



- 10, rue du Faubourg Montmartre Paris 9ème
- 174/178 rue de Charonne Paris 11ème
- 103 boulevard Haussmann Paris 8ème
- 69 rue Beaubourg Paris 3ème
- 6 avenue Marceau Paris 8ème
- 1 rue Victor Basch Massy (92)
- Autres immeubles

- Un patrimoine constitué progressivement depuis 1987
- Des investissements défensifs, patrimoniaux, diversifiés, qui privilégient des emplacements et des locataires de qualité.